

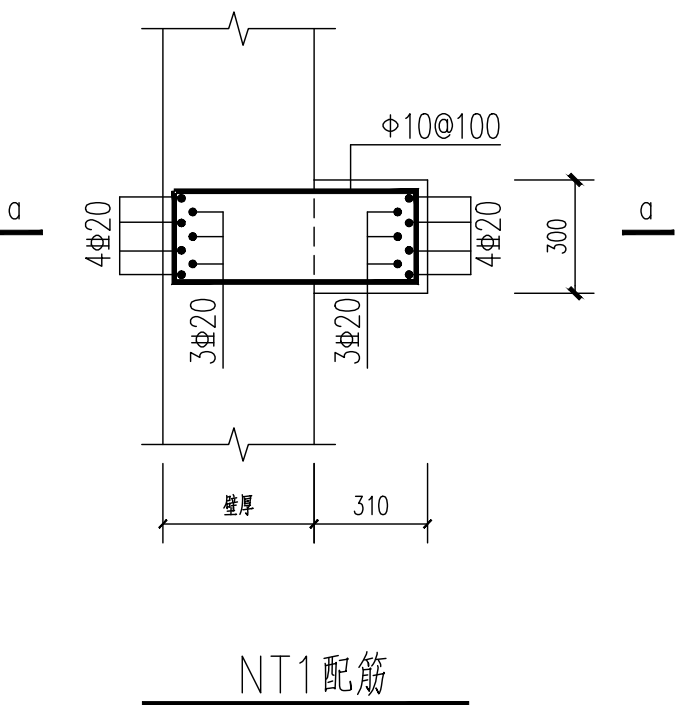
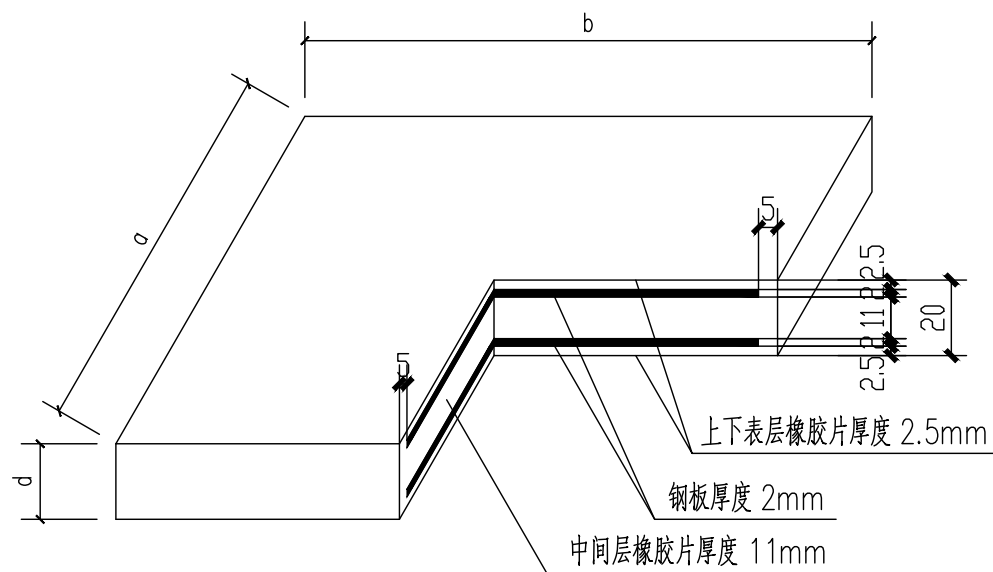
- 梁下橡胶垫板说明：
- 1、梁下橡胶垫板的材料性能要求见表1-1、表1-2。
 - 2、橡胶垫板的尺寸同牛腿的平面尺寸。
 - 3、橡胶垫板的构造应符合下列规定：
 - (1) 可采用氯丁橡胶垫板；
 - (2) 与牛腿顶面可采用 502 胶等胶粘剂粘接固定；
 - (3) 在橡胶垫板四周涂以防止老化的酚醛树脂，并粘接泡沫塑料；
 - (4) 橡胶垫板在安装、使用过程中，应避免与油脂类物质以及其他对橡胶有害的物质接触。

表1-1 胶料的物理性能

胶料类型	硬度 (邵氏)	扯断力 (MPa)	伸长率 (%)	300% 定伸强度 (MPa)	扯断永久 变形 (%)	适用温度 不低于
氯丁橡胶	60°±5°	≥18.63	≥4.50	≥7.84	≤25	-25℃
天然橡胶	60°±5°	≥18.63	≥5.00	≥8.82	≤20	-40℃

表1-2 橡胶垫板的力学性能

允许抗压强度 [σ] (MPa)	极限破坏强度 (MPa)	抗压弹性模量 E (MPa)	抗剪弹性模量 G (MPa)	摩擦系数 μ
7.84~9.80	> 58.82	由支座形状系数 β按表1-3查得	0.98~1.47	(与钢) 0.2 (与混凝土) 0.3



出图章

 中国市政工程东北设计研究总院有限公司						代建单位	东莞市水务集团建设管理有限公司				
						工程名称	东莞市大朗蔡边水质净化厂工程				
审 定	梁 松	梁 松	校 核	周向争	周向争	子项名称	AOA生物池 连接渠道牛腿及挑耳结构图				
审 核	梁 松	梁 松	设 计	陈 琦	陈 琦						
项目负责人	薛 昆	薛 昆	制 图	陈 琦	陈 琦	阶 段	施工图	专 业	结 构	比 例	
专业负责人	许琴琴	许琴琴	日 期	2025.04	图 号	25P-8304S-04G-25	工程编号	25P-8304S	版 次	A	